

ANTENA GPS – MMCX 90° (kod: 40627)

Dzięki silnej magnetycznej podstawie mogą Państwo zamontować antenę pod/na desce rozdzielczej, pod tylną półką bagażnika lub w dowolnym innym miejscu. Montaż jest banalnie prosty. Wystarczy podpiąć wtyczkę, przytwierdzić lub przykleić magnetyczną stopkę, rozwinąć kabel i gotowe. Moc odbiorcza tej anteny jest tak duża, że w niczym nie ustępuje antenom dachowym.

Antena MMCX 90° jest kompatybilna z:


- Acer N35 Navigations PDA, Acer D100
- Acore AG-600 GPS
- AIRIS PDA 509, Airis T900, Airis NC05
- ALDI Medion MD 95000, MD95900 = MDPPC 150 (więcej - patrz Medion)
- AKTRONIX BT
- ADAC Blue Media Pocket PC 255 Navigon
- Blue Media Pocket PC 255
- Blue Media Navigation System 6300/ Penny Navigation PNA BM 6300 , Bluemedia BM 6380
- BT Empfänger BT-R500, BT Empfänger BR-R700, CF Empfänger ST-K500, ST-BTS 110, STBT110, ST-CF110
- Delorme Blue Logger GPS
- eBonTek eGPS 248 Bluetooth
- eGPS 248 Bluetooth
- Falk NAVigator SC/Pro
- Gatox BT-3000
- Globalsat GlobalSat BC-307, GlobalSat BT-318, GlobalSat SDIO GPS BT 338
- GO Pass Bluetooth
- Haicom CF, HI-302CF, HI-303CF/MMF, Multi Mode Foldable
- Hamlet bluetooth gps
- HOLUX GR 236 BLUETOOTH Slim
- InfoRAD GPS
- InView G1
- Kirrio BT 306, BT 308
- Lidl MYGUIDE Navigator 6500 XL/ MYGUIDE Navigator 6500 XL TMC Edition
- Leadtek LR 9537, 9534
- MDPNA 150 (MM95242, Micromaxx, Lidl, Plus, Cybercom), MD PNA 200 (= DigiWalker 136), PDA Medion 40600, MD 95900, Mio 136 (MDPNA 150 - Abarten:95023, 95058, 95069, 95084, 95085, 95119, 95145, 95157, 95161, 95164, 95165)PNA, MD 95497, MD 95379 , MD 95296, MD 96900, MD 96700
- MEDION MD 95000, Medion MDPNA 150 (Micromax), MD PNA 200 (= DigiWalker 136), MD95084, MD 95023, MD95900, MD 95085, Plus MD PPC 150 (Micromaxx), Medion MD95308, diverse Medion


MDPNA: 150/ 175/ 200/ 200S/ 220/ 220T/ 240/ 240T/ 250/ 250T,
MD 95119, MD 96800 = MD95497 = MD95296.

- Mitac Mio 168, Mio 268, Mio 136, Mitac Mio 268, Mitac Mio 269, MIO 269+, Mio 269 Plus, Mio A201
- Navibe GB621
- Navman iCN 510, Navman PiN Pocket PC, Navman PiN 300 Pocket PC
- NAVIGON Bluetooth KIT m. MMCX, Navigon PNA
- Navilock Compact Flash (BC-307), Bluetooth GPS (BT-308)
- NEMERIX GPS GPS-BT77
- PRETEC Compact GPS-LP
- Penny Navigation PNA BM 6300
- Plus MDPPC150 Micromaxx
- RN - GPS Empfänger 600
- Transonic 4000 PNA, Transonic PNA3002
- TFAC BT-30 Bluetooth GPS
- TYPHOON My Guide 3500, My Guide 3500SC, TYPHOON My Guide 3500 XL, MyGuide 3500 GO, My Guide 7000 XL
- TOM TOM (dostępny jest także TOMTOM System z MCX proszę upewnić się przed zakupem)
- Transonic 4000 PNA
- Xaiox BT 15xxx, XAIIOX Wonde X, XAIIOX NavOne 2.0
- Yakumo DeltaX GPS
- Yakumo Delta 300 GPS
- Yakumo Alpha GPS, Yakumo AlphaX
- My Guide Navigator 6500 XL (LIDL)
- ViaMichelin Mio168 GPS Navigation Pack, Viamichelin Navigation X-930

Ta specyfikacja gwarantuje jakość wykonania anteny.

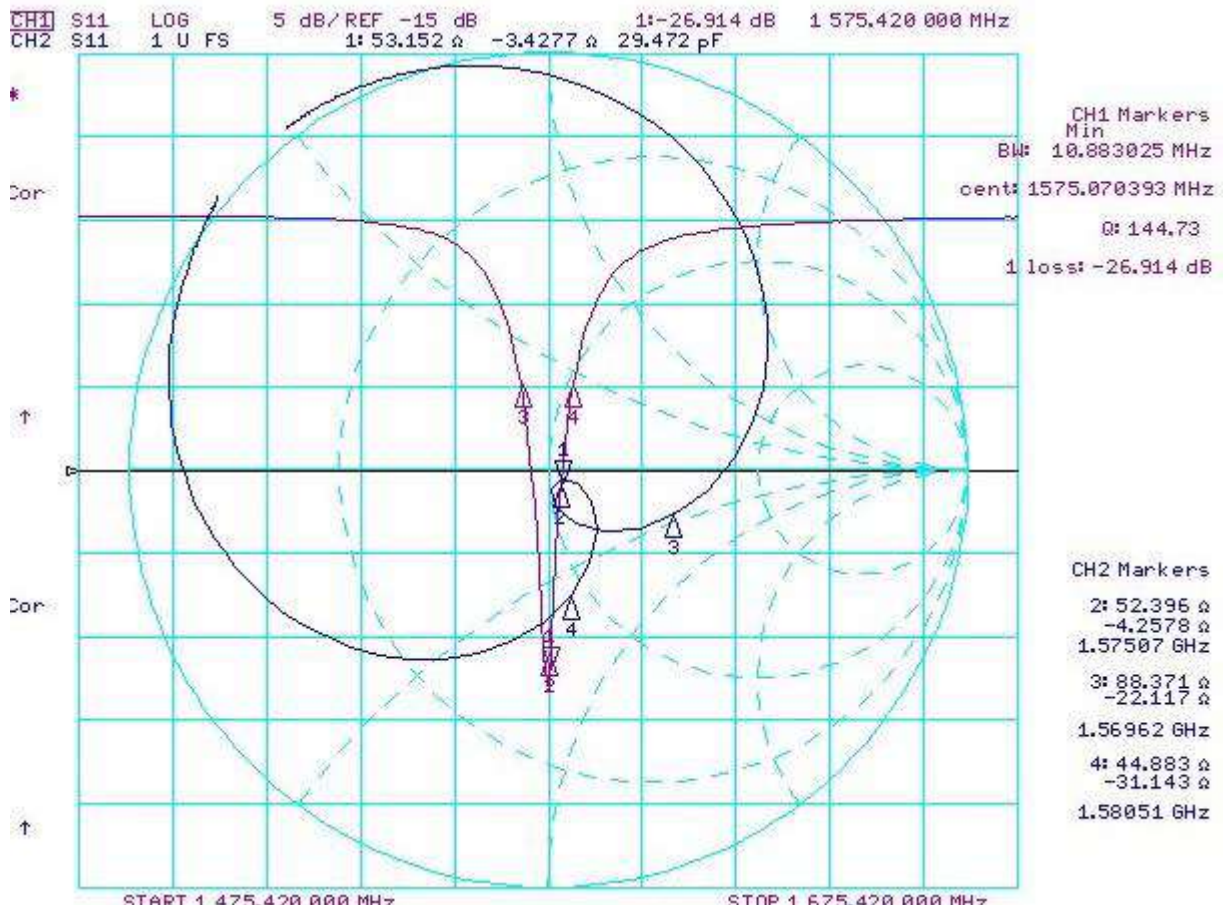
Urządzenie wrażliwe na wyładowania elektrostatyczne - należy zachować środki ostrożności

Charakterystyka prądowa		
Antena		
1	Zakres częstotliwości	1575,42MHz±1,02 MHz
2	V.S.W.R	1,5:1
3	Szerokość pasma	> 10 MHz
4	Oporność	50 ohm
5	Wzmocnienie	5dBic
6	Polaryzacja	RHCP
Wzmacniacz niskoszumowy		
1	Zakres częstotliwości	1575,42MHz±1,02 MHz
2	Napięcie DC	3 – 5V
3	Wzmocnienie	28±3dB
4	Odcinane zakresy	≥25dB (zakres częstotliwości +100MHz) ≥40dB (zakres częstotliwości -100MHz)
5	V.S.W.R. wyjściowe	1,5
6	NSR	1,2
7	Natężenie DC	10,5 mA
		
Ogólnie (wraz ze złączem)		
1	Frequency Range	1575,42MHz±1,02 MHz
2	V.S.W.R. wyjściowe	1,5
3	Wzmocnienie	26±3dBic
4	Oporność	50 ohm

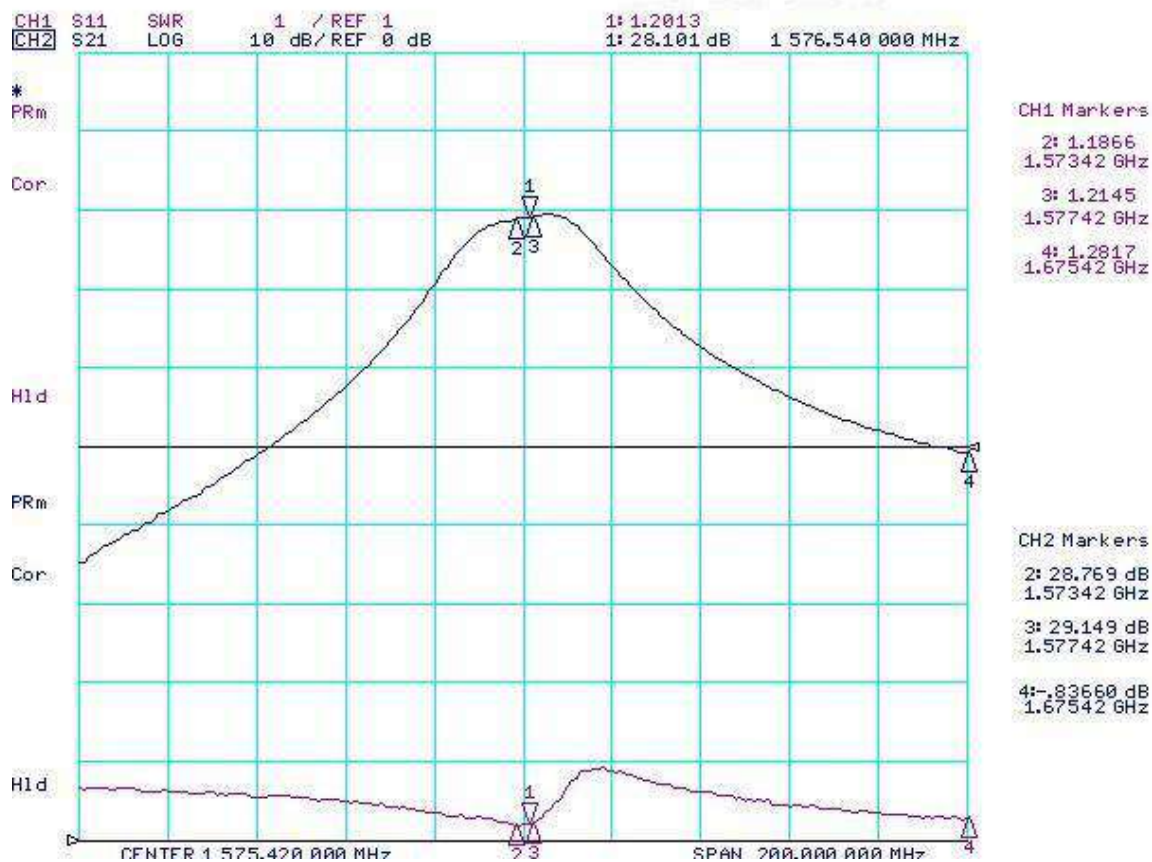
Materiały			
Lp.	Element	Specyfikacja	
1	Antena	Dielektryczny elem. ceramiczny	
2	PCB	FR4	
3	Element ekranujący	Stal ocynkowana	
4	Przewód	RG174	
		Tłumienie: 1,3dB/m	
		Długość - 500±5cm	
5	Złącze	MMCX 90°	
6	Wymiary	49,5 x 40,2 x 15,5mm ±0,5mm	

Warunki środowiskowe		
1	Temp. pracy	-25°C ~ +65°C
2	Temp. przechowywania	-45°C ~ +86°C
4	Klasa odporności	IP67

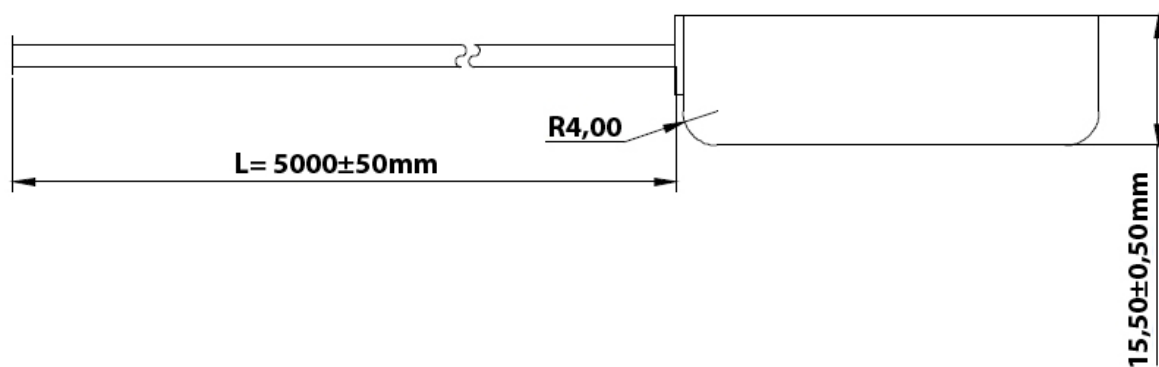
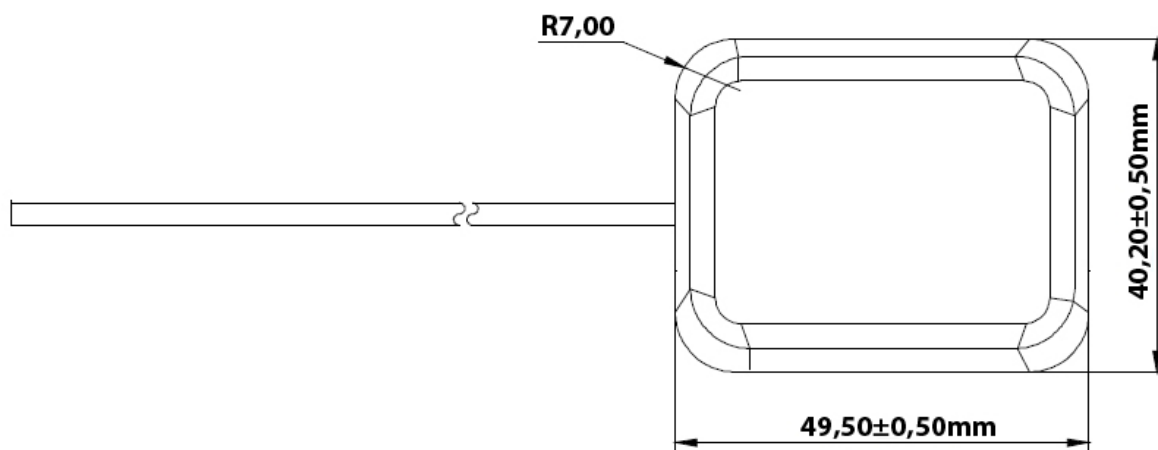
Test anteny (z przeciwwagą - 27x27mm):



Wykres testu wzmacniacza niskoszumowego (przy DC 3,0V):



Wymiary:



Złącze MMCX 90°

